

GÄSTEINFOS AUS KÖLN

Anreise

Mit dem PKW/Bus

Der 1. FC Köln rät dringend von einer Anreise mit dem PKW ab. Sollten ihr die Fahrt nicht anders einrichten können, nehmt ihr von Duisburg aus die Autobahn A4 bis Köln-Klettenberg. Von dort aus folgt ihr via Luxemburger Straße/Militärtringstraße dem Parkleitsystem zum Franz-Kremer-Stadion.

Mit dem ÖPNV

Mitreisenden MSV-Fans steht ab Duisburg Hbf. ein Entlastungszug zur Verfügung.

Hinfahrt:

Duisburg Hbf. Bereitstellung	15:34 Uhr / Gleis 3
Duisburg Hbf. Abfahrt	15:38 Uhr / Gleis 3
Köln-Ehrenfeld Ankunft	17:00 Uhr / Gleis 3

Rückfahrt:

Köln Ehrenfeld Bereitstellung	22:39 Uhr / Gleis 4
Köln-Ehrenfeld Abfahrt	22:43 Uhr / Gleis 4
Duisburg Hbf.	23:56 Uhr / Gleis 11

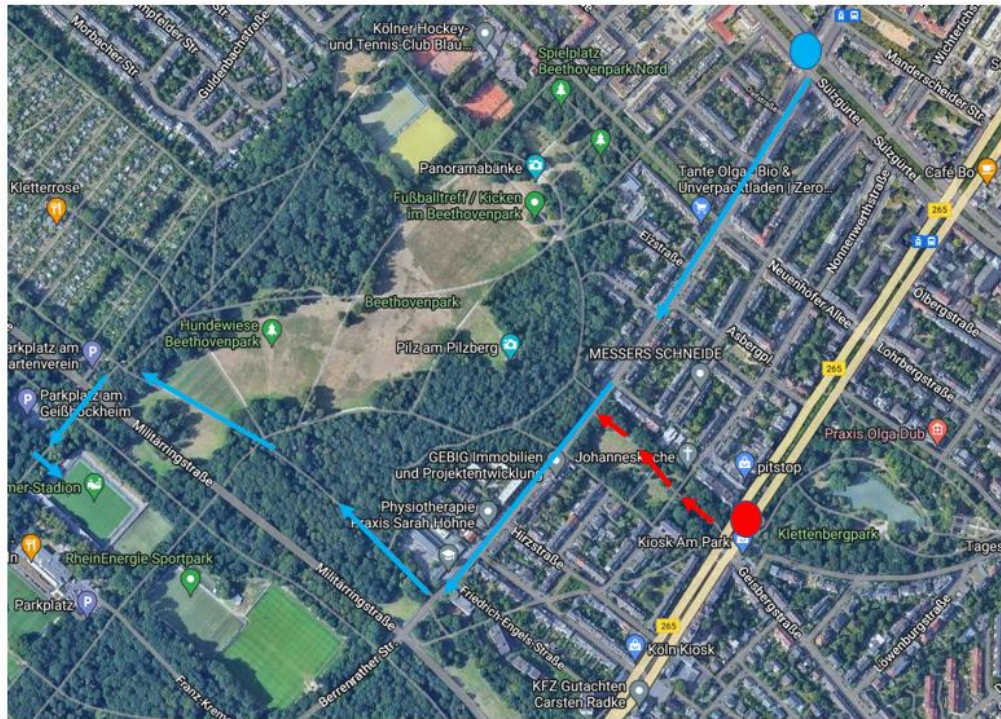
Ab Köln-Ehrenfeld geht es mit der Stadtbahnlinie 13 weiter bis zur Haltestelle Berrenrather Straße/Gürtel. Um 17:10 Uhr stellen die Kölner Verkehrsbetriebe ab Köln-Ehrenfeld zwei Sonderbahnen für Gästefans bereit.

Zwei weitere Sonderbahnen fahren nach Abpiff um 22:00 Uhr ab Haltestelle Berrenrather Str/Gürtel.

Die von der Polizei und an den MSV herangetragene priorisierte Wegstrecke ist dann wie folgt:

Von dem Sammelpunkt Berrenrather Straße / Gürtel erfolgt der Fanmarsch über die Berrenrather Straße in Richtung Militärtringstraße. Unmittelbar vor der Militärtringstraße führt die Wegstrecke rechts über einen nicht befestigten Waldweg in den Beethovenpark.

Der Waldweg verläuft parallel zur Militärtringstraße. Nach ca. 600 Meter erfolgt der Fanmarsch linksseitig über eine Fußgängerbrücke, welche über die Militärtringstraße führt, zum Gästeeingang des Franz-Kremer-Stadions.



● Anreise Köln Hbf -> Klettenbergpark (Linie 18)

● Anreise Bahnhof Ehrenfeld -> Berrenrather Str./ Gürtel (Linie 13)

Allgemeine Infos aus Köln

Am Spieltag wird es keine Tageskasse geben.